



Dans ce guide vous trouverez un ensemble de conseils pour faciliter l'apprentissage de l'écriture.

Les préconisations proposées ne sont bien sûr pas exhaustives. Elles ne sauraient remplacer une évaluation spécifique réalisée par un professionnel de la rééducation du graphisme. Celui-ci réalisera un bilan qui permettra de cibler les difficultés de l'enfant et ainsi de personnaliser les aménagements à mettre en place.



CABINET D'ERGOTHERAPIE

11 chemin de la couchette
74370 METZ-TESSY
Téléphone : 04 50 69 83 10
Messagerie : postmaster@cabergo74.fr
Site : www.cabergo74.fr

PRÉCONISATIONS D'AMÉNAGEMENTS DE L'ENSEIGNEMENT DE L'ÉCRITURE POUR LES ENFANTS DYSGRAPHIQUES.



Guide à l'attention des enseignants

Date : septembre 2009





Vous avez dans votre classe un (ou plusieurs) enfant(s) présentant des difficultés d'écriture.

Voici quelques conseils qui vous permettront de rendre cette activité moins coûteuse.

Il s'agit d'une part de proposer des outils facilitateurs lorsque c'est possible, mais aussi de tolérer que les productions de ces enfants ne soient pas standards ou conventionnelles afin de leur simplifier la tâche, l'essentiel étant de leur permettre de produire une écriture lisible et ainsi compréhensible par tous.



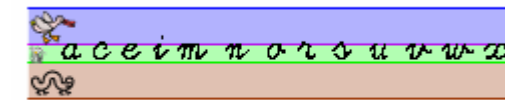
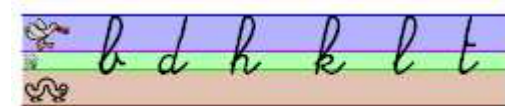
✿ Abandonner avec ces enfants l'écriture des majuscules cursives et leur permettre d'utiliser les lettres bâton.

A → A

B → B

G → G

✿ Uniformiser la taille des grandes lettres pour qu'elles arrivent toutes à la troisième interligne. (ne plus faire de différence avec le t et le d)



✿ Réaliser les attaques de lettre sur une ligne est plus facile car cela donne un repère visuel stable à l'enfant : Partir de la ligne de base pour toutes les lettres, sauf pour e, a, d, q, g, et o qui démarrent à la ligne immédiatement au dessus.

✿ Apprendre aux enfants à ne pas lever le crayon pour construire une lettre (sauf pour le p).



1 lever



0 lever



2 levers

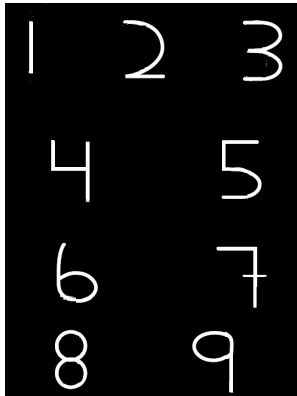


0 lever

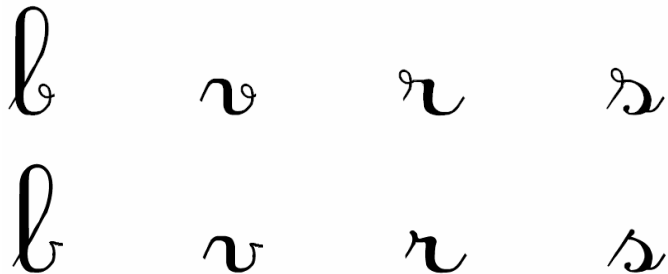
SIMPLIFICATION DE L'ÉCRITURE DES LETTRES ET DES CHIFFRES

La construction des lettres et des chiffres pose parfois problème (difficultés d'enchaînement des traits, erreurs dans les obliques, difficultés de pointage.) Il est donc possible de simplifier leur construction afin d'en faciliter l'exécution.

- On peut simplifier les chiffres en supprimant les obliques.



- On peut supprimer la petite boucle pour les lettres suivantes :



LE CHOIX DES SUPPORTS D'ÉCRITURE

Les lignes d'écriture sont des repères importants qui permettent aux enfants de bien construire leurs lettres. Il faut donc leur proposer des réglures épurées facilitant ainsi le repérage.

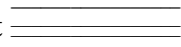
On va donc :

- choisir de préférence des cahiers dont on distingue nettement la ligne principale. Vous pourrez également la mettre en évidence par un trait de couleur
- préférer les doubles lignes aux seyes qui sont surchargées.
- Enfin, éviter si possible de faire écrire l'enfant sans aucun repère



Choisir la taille en fonction des compétences de l'enfant

Si vous préparez des exercices sur ordinateur vous pouvez utiliser la police « écolier CP » pour préparer la zone de réponse de l'enfant.

L'enfant  **(manger) le gâteau.**

Police téléchargeable sur : http://pagesperso-orange.fr/jm.douteau/page_ecolier.htm

Des pages de ligne adaptées sont également en téléchargement sur le site :

www.cabergo74.fr

LE CHOIX DES CRAYONS

Une tenue correcte du crayon influe sur la qualité de l'écriture. Il faut donc veiller à ce qu'elle soit tridigitale.

✿ L'utilisation de crayons à grosse section triangulaire facilite une préhension adaptée. L'utilisation d'un guide doigts conseillé par l'ergothérapeute peut également être utile.

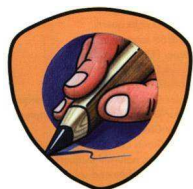
✿ Un certain nombre de crayons présentent des encoches pour marquer la position des doigts. Il faut veiller à ce que ces outils soient utilisés de manière adaptée (doigts bien placés dans les encoches).

✿ Lorsque l'enfant a tendance à appuyer trop fort sur son crayon, on peut lui proposer des crayons carbone à pointe sèche (H) plutôt que grasse. Son travail sera plus propre.

✿ Préférer les stylos encre « roller » aux stylos à plume qui nécessitent trop d'ajustements (orientation de la plume et pression)



Feutres à section triangulaire



Stylo « Griffix » avec encoches

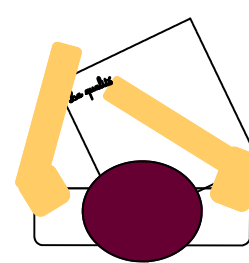
L'INSTALLATION

L'installation est déterminante car elle influe sur la qualité des productions de l'enfant. Il sera bien installé si ses pieds sont en appui, genoux fléchis à 90° et si la table est plus haute de quelques centimètres par rapport à ses coudes.

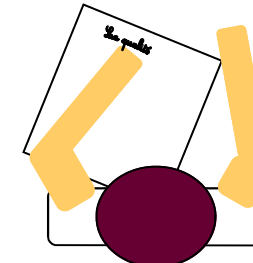
✿ Un marche pied peut être utilisé pour donner un appui aux pieds.



✿ L'enfant a besoin de porter le poids de son corps du côté opposé à la main qui écrit, et il sera aidé dans la progression sur la feuille si celle-ci est inclinée à gauche pour les droitiers et à droite pour les gauchers. On peut également proposer aux gauchers de décaler leur feuille à gauche.



Droitier



Gaucher

✿ Un tapis antidérapant peut être installé sous le cahier ou la feuille afin de les stabiliser.